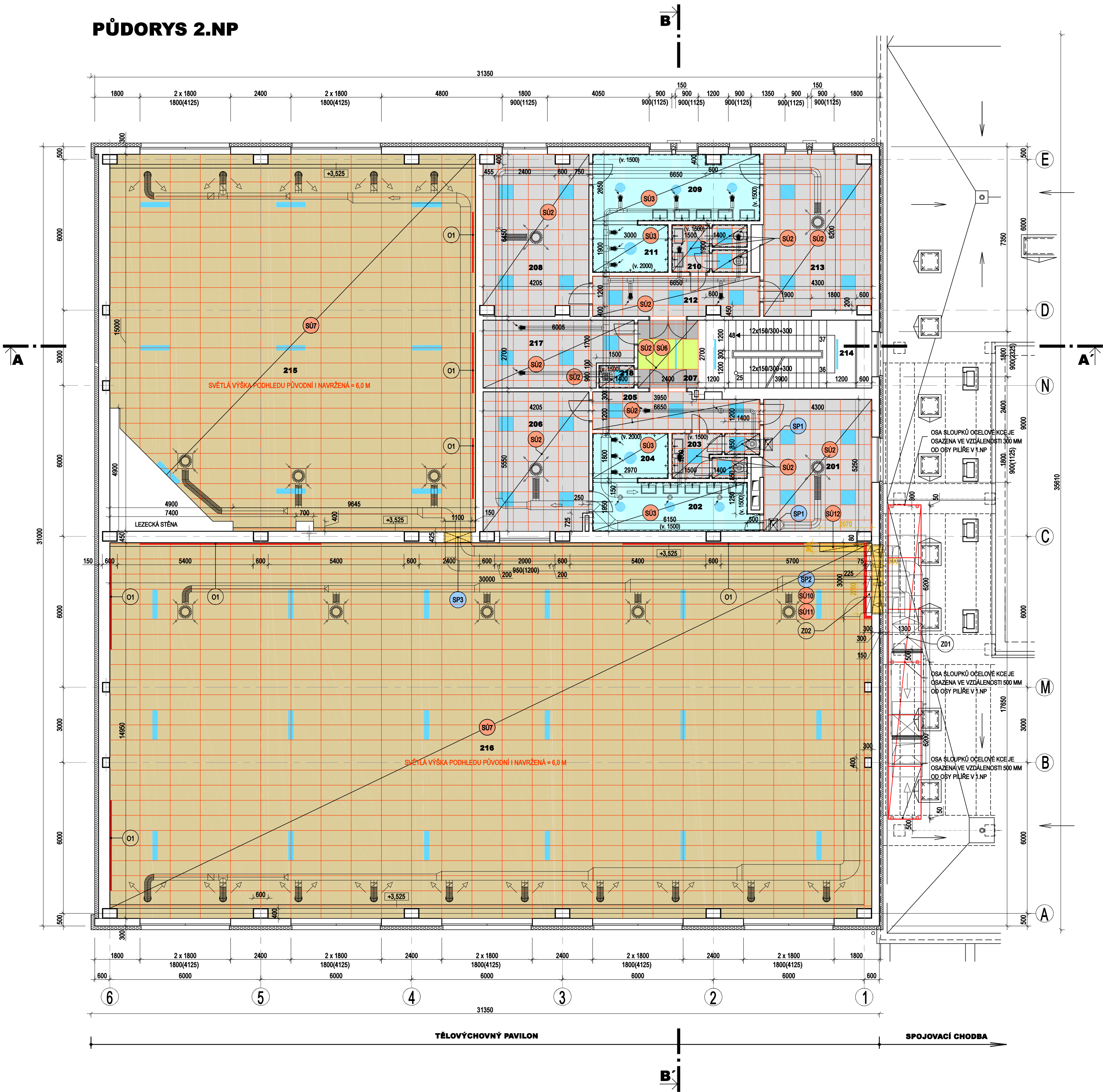


PŮDORYS 2.NP



LEGENDA MÍSTNOSTÍ

OZN. MÍSTN.	NÁZEV MÍSTNOSTI	PLOCHA (m ²)	TYPY PODHLEDŮ
201	ŠATNA HOŠÍ	22,58	P3
202	UMÝVÁRNA HOŠÍ	12,61	P5
203	WC HOŠÍ	5,50	P3
204	SPRCHY HOŠÍ	5,40	P5
205	CHODBA	9,12	P3
206	ŠATNA HOŠÍ	23,16	P3
207	CHODBA	6,48	P1 P2
208	ŠATNA DÍVKY	26,23	P3
209	UMÝVÁRNA DÍVKY	17,65	P5
210	WC DÍVKY	5,37	P3
211	SPRCHY DÍVKY	5,70	P5
212	CHODBA	10,37	P3
213	ŠATNA DÍVKY	26,76	P3
214	SCHODIŠTĚ	17,01	
215	PROSTOR TĚLOCVIČNÝ	-	P4
216	PROSTOR TĚLOCVIČNÝ	-	P4
217	SKLAD	14,69	P3
218	ÚKLID	1,26	P3

LEGENDA STAVEBNÍCH ÚPRAV

- SU2 VÝMĚNA STÁVAJÍCÍHO HLINÍKOVÉHO PODHLEDU ZA NOVÝ PODHLED Z MINERÁLNÍCH AKUSTICKÝCH ČTVERCOVÝCH KAZET
- SU3 VÝMĚNA STÁVAJÍCÍHO HLINÍKOVÉHO PODHLEDU ZA NOVÝ PODHLED Z DESEK S JÁDREM Z CEMENTU, POTÁŽENÉ KANINOU ZE SKLENĚNÝCH VLÁKEN
- SU4 NOVÝ SDK PODHLED
- SU6 VÝMĚNA STÁVAJÍCÍHO HLINÍKOVÉHO PODHLEDU ZA NOVÝ PODHLED Z MINERÁLNÍCH AKUSTICKÝCH OBDELNÝCH KAZET
- SU7 VÝMĚNA STÁVAJÍCÍHO HLINÍKOVÉHO PODHLEDU ZA NOVÝ STROPNÍ AKUSTICKÝ PODHLED NA DVOJITÉM ROŠTU (BEZ POŽÁRNÍ ODOLNOSTI, TRÍDA REAKCE NA OHŇ A2s1,d0)
- SU10 PŘED VYBOURÁNÍM NOVÉHO PROSTUPU PRO VZT JE NUTNÉ OVĚŘIT PROVEDENÍ (MATERIÁL) OBVODOVÉHO PLÁŠTĚ V MÍSTĚ BOURÁNÍ. DLE DOSTUPNÉ PD SE JEDNÁ O STĚNOVÝ ŽB PANEL - NUTNO OVĚŘIT JEHO ROZMĚRY A ZPŮSOB KOTVENÍ. PŘED VYBOURÁNÍM PROSTUPU NUTNO KONZULTOVAT SE STATIKEM.
- SU11 OPLÁŠTĚNÍ OCELOVÉ KONSTRUKCE (VIZ POLOŽKA Z02 - VÝPIS ZÁMEČNICKÝCH VÝROBKŮ) ŠÁDROKARTONOVÝM OBKLADEM NA KOVOVÉM ROŠTU.
- SU12 DEMONTÁŽ STÁVAJÍCÍHO DŘEVĚNÉHO OBKLADU VZT A ZAPRAVENÍ PROSTUPŮ PO DEMONTÁŽI VZT POTRUBÍ. PŘED DEMONTÁŽÍ NUTNO PROVĚŘIT, ZDA OBKLAD NEKRYJE DALŠÍ JINÉ ROZVODY, NEŽ VZT, KTERÉ NEJSOU PŘEDMĚTEM DEMONTÁŽE.

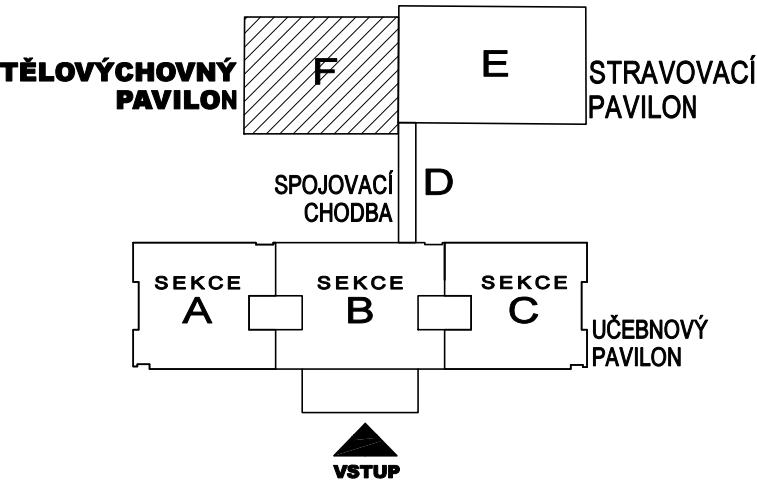
LEGENDA PROSTUPŮ

- VYZNAČENY JSOU POUZE PROSTUPY V NOSNÝCH KONSTRUKCÍCH, POLOHA PROSTUPŮ BUDE UPŘESNĚNA DLE SKUTEČNOSTI NA STAVBĚ
- SP1 VYUŽÍT STÁVAJÍCÍ PROSTUP STROPEM 400 x 500 mm PRO NOVÉ VZT INSTALACE
 - SP2 PROSTUP OBVODOVOU STĚNOU 2760 x 350 mm PRO VZT INSTALACE, SPODNÍ HRANA PROSTUPU + 6,150, HORNÍ HRANA PROSTUPU JE V ÚROVNI SPODNÍHO LICE ŽB PRŮVLAKU (PRŮVLAK NEBUDE DOTČEN)
 - SP3 PROSTUP STĚNOU 1100 x 350 mm PRO VZT INSTALACE, SPODNÍ HRANA PROSTUPU + 6,150, HORNÍ HRANA PROSTUPU JE V ÚROVNI SPODNÍHO LICE ŽB PRŮVLAKU (PRŮVLAK NEBUDE DOTČEN)

LEGENDA

- STÁVAJÍCÍ KONSTRUKCE
- BOURANÉ KONSTRUKCE
- NAVRŽENÉ KONSTRUKCE

SCHEMA AREÁLU ŠKOLY



DOKUMENTACE PRO PROVEDENÍ STAVBY A VÝBĚR DODAVATELE

±0,000 = 1.NP = 296,80 m n. m.

SNÍŽENÍ ENERGETICKÉ NÁROČNOSTI TECHNOLOGIÍ TĚLOVÝCHOVNÉHO PAVILONU GYBY		Architektonická kancelář STARYCHA Starycha s.r.o. Třmkova 117c, Brno, 628 00	
VEDOUCÍ PROJEKTANT	ING. ARCH. M. STARYCHA	DATUM	02/2025
ZODPOVĚD. PROJEKTANT	ING. ARCH. M. STARYCHA	ZAK. Č.	
VYPRACOVAL	ING. ARCH. H. KUBEROVÁ	STUPEŇ	DPS + VD
INVESTOR: Gymnázium Brno-Bystro, příspěvková organizace, Vejrostova 1143/2, 635 00 Brno		ARCH. STAVEBNÍ ŘEŠENÍ	
PŮDORYS 2.NP		MĚŘÍTKO 1 : 100	Č. VÝKRESU D.1.1-02